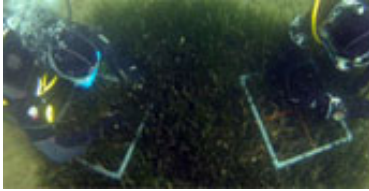


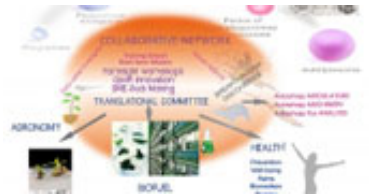
Noticias



08/01/2016

[Realizado el primer estudio demográfico de las praderas de posidonia oceanica en Andalucía](#)

Fuente: [Consejería de Medio Ambiente y Ordenación del Territorio](#)



08/01/2016

[Profesores de la Universidad de Sevilla participan en un proyecto europeo de investigación sobre autofagia](#)

Fuente: [Universidad de Sevilla](#)



08/01/2016

[Un proyecto de la Universidad y CIESOL busca nuevas formas de producir electricidad](#)

Fuente: [Universidad de Almería](#)



08/01/2016

[La Universidad Pablo de Olavide de Sevilla participa en un proyecto europeo para mejorar la prevención ante las inundaciones](#)

Fuente: [Universidad Pablo de Olavide](#)

Agenda

I PREMIO DE PERIODISMO 'FORO TRANSFIERE' DE APOYO A LA DIVULGACIÓN



La quinta edición de [TRANSFIERE, Foro Europeo para la Ciencia, Tecnología e Innovación](#), que se celebra los días 10 y 11 de febrero de 2016 en el [Palacio de Ferias y Congresos de Málaga](#), convoca el I Premio de Periodismo 'Foro Transfiere' de Apoyo a la Divulgación Científica, Tecnológica e Innovadora, con el objetivo de reconocer la labor que realizan periodistas y divulgadores para dar a conocer la innovación tecnológica desarrollada en España y su convergencia a nivel internacional.

Si tus trabajos han sido publicados, entre el 1 de enero de 2014 a 31 de enero de 2016, en prensa, radio, televisión y/o medio digitales, participa ya en el concurso

El trabajo ganador será presentado en el marco del evento, dentro del programa de ponencias del Foro Internacional de Innovación.

la Fundación Descubre forma parte del jurado de este galardón, un premio único valorado en 3.000 euros

No pierdas la oportunidad de ser el ganador del I Premio de Periodismo 'Foro Transfiere' y envía tu trabajo antes del 31 de enero de 2016.

[Más información](#)

[Exposición 'De la Tierra al Universo'. Planetario de Úbeda, Jaén. Una muestra de imágenes astronómicas de gran relevancia científica.](#)

[Exposición 'De la Tierra al Universo' en Otura](#)

['Los Enlaces de la Vida' en La Carlota](#)

[Exposición temporal 'Memoria'](#)

[Exposición temporal 'Excreta'](#)

[Plastihistoria de la Ciencia](#)

[Exposición Temporal 'Piel de Cera'](#)

[Exposición 'Monstruos Marinos, entre la realidad y el mito'](#)

[Exposición: 'Titanic, The Reconstruction'](#)

[Exposición 'Entre Fogones'](#)

[Exposición 'Las Mujeres en la Prehistoria'](#)

[Exposición 'SOS. La ciencia de prevenir'](#)

[Exposición 'La playa del Manantial y su fauna hace 5 millones de años'](#)

[Museo del Relax](#)

[Planetario- Casa de la Ciencia](#)

[Planetario Parque de las Ciencias](#)

[Noches de Astronomía – Planetario y Observatorio astronómico del Parque de las Ciencias, Granada](#)

[Observación Astronómica en Principia, Málaga.](#)

[Observación astronómica ‘especial cielo profundo de Invierno’](#)

[Ventana a la Ciencia ‘Investigación Social Aplicada: El uso de la bicicleta en Andalucía & Turismo de base local’](#)

[Sábados infantiles en el Jardín Botánico-Histórico La concepción de Málaga](#)

[Visita Interpretativa a la Exposición permanente del Centro de Visitantes Puerto Lobo](#)

[Visita guiada “El Guadalquivir: Historia y Naturaleza”](#)

[Olimpiada Matemática Española](#)

[Conferencia ‘Un fascinante viaje en busca de los ingredientes fundamentales de la Naturaleza’](#)

[Tercera edición del curso de experto en sanidad vegetal](#)

[Conferencia ‘La telaraña cuántica’](#)

[I Congreso Internacional de Dermatología para Estudiantes de Medicina](#)

[Seminario ‘Geometría para entender el Universo’](#)

[Somos Científicos, ¡sácanos de aquí!](#)

[VI Congreso de la Sociedad Española de Proteómica \(SEProt\)](#)

[VI Euchems Chemistry Congress](#)

[Abierto el plazo de envío de trabajos para el Festival de Cortos y Salud Mental](#)

[Concurso 'La Mar de Ciencia'](#)

[I Concurso Astrofotografía y Time?Lapse Calar Alto 2016](#)

Éste es un boletín digital semanal que prepara pa ti la Fundación DESCUBRE. Queremos acercarte de forma amena y sencilla lo que está ocurriendo en divulgación de la ciencia y el conocimiento, haciendo énfasis en la información generada desde Andalucía. Además, te proponemos una agenda con las actividades más interesantes que se están organizando en nuestra Comunidad.

Si quieres ser corresponsal de Ciencia Directa puedes enviarnos tus notas a:
comunicacion@fundaciondescubre.com